



# Enjeux et opportunités Réfection du complexe Turcot

# Le projet du MTQ

- Travaux touchant les échangeurs Turcot, De la Vérendrye, Angrignon et Montréal-Ouest ainsi que les autoroutes A15, A720 et A20,
- Construction sur **talus de 6 à 7 mètres** de hauteur,
- **L'axe A720 passera de 6 à 8 voies** avec l'ajout d'une voie de circulation réservée aux transports collectifs,
- Chantier estimé à **1,5 milliards de dollars**,
- **Travaux échelonnés sur 7 ans**, soit de 2009 à 2016,
- Maintien de la capacité routière durant les 7 années des travaux.



# Les impacts du projet du MTQ

- Un projet qui vise à accueillir les **10 à 15% d'accroissement de la circulation automobile** de l'ouest de l'île de Montréal à destination du centre-ville
- Augmentation de la circulation automobile (entre **25 000 et 50 000 véhicules par jour d'ici 2016**)
- Un incitatif à **l'étalement urbain** dans la couronne ouest de RMR
- Une augmentation de la circulation automobile qui va engendrer **plus de pollution, plus de GES, plus de bruit et plus d'accidents**
- **Destruction de 166 logements**
- Une construction sur talus qui va accentuer **l'enclavement des quartiers** traversés



# Les principes directeurs du projet

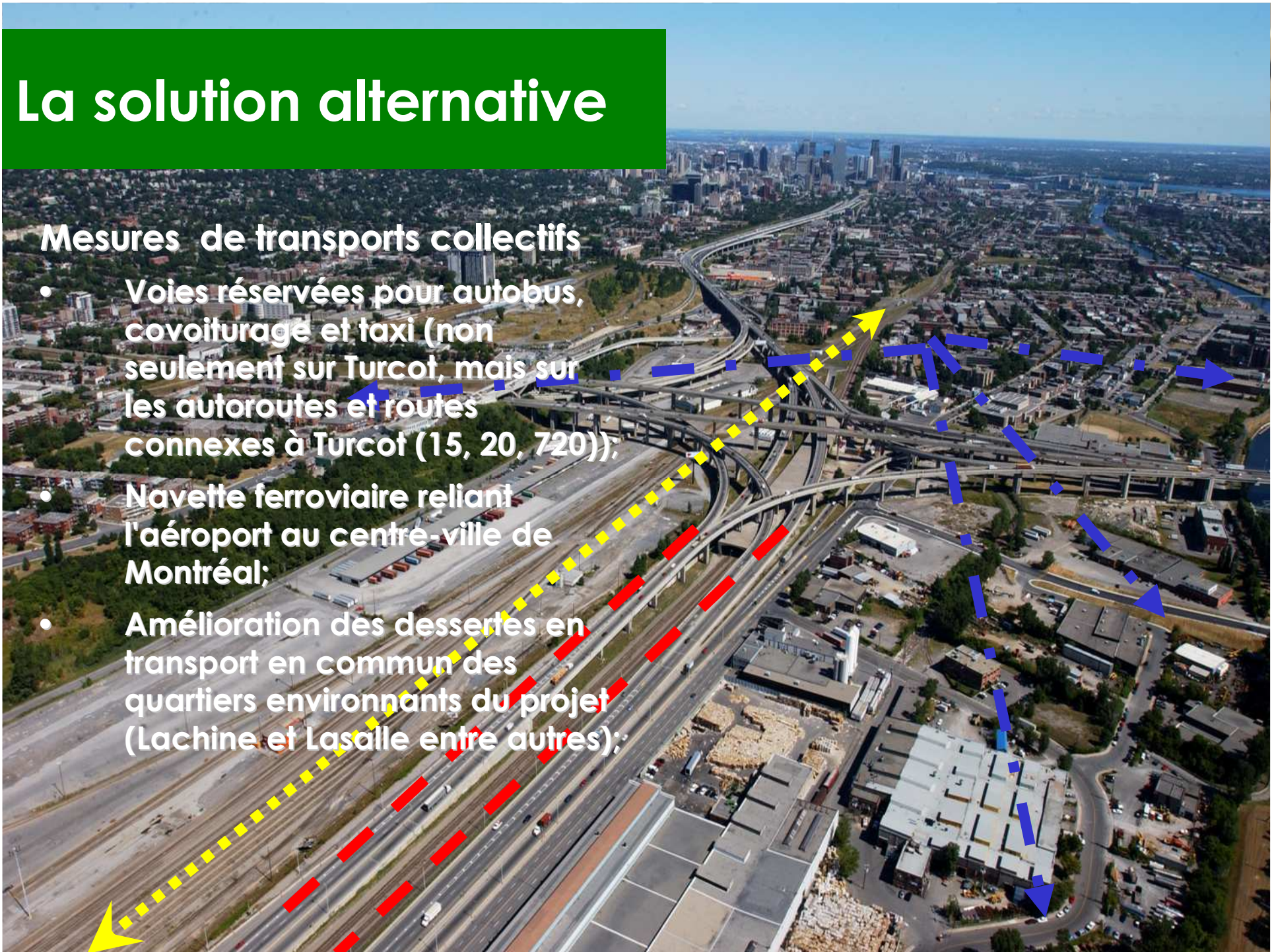
- **Réparer uniquement les sections** de l'échangeur qui sont endommagées
- **Réduire la circulation** automobile vers le centre-ville
- **Améliorer significativement l'offre de transport** collectif par l'intégration des projets de transports collectifs présentement à l'étude dans l'axe de l'autoroute Est-Ouest (navette ferroviaire, train de banlieue, voies réservées pour autobus);
- **Maintenir l'offre de logements**
- **Revitaliser les quartiers traversés** et améliorer l'intégration du projet au quartier
- **Contribuer à la réduction des émissions de GES,** à l'amélioration de la qualité de l'air, à l'amélioration de la santé publique.



# La solution alternative

## Mesures de transports collectifs

- Voies réservées pour autobus, covoiturage et taxi (non seulement sur Turcotte, mais sur les autoroutes et routes connexes à Turcotte (15, 20, 720));
- Navette ferroviaire reliant l'aéroport au centre-ville de Montréal;
- Amélioration des dessertes en transport en commun des quartiers environnants du projet (Lachine et Lasalle entre autres);



# La solution alternative

## Mesures de transports collectifs :

- Mesures prioritaires et de mitigation permanente de transport en commun (avant, pendant et après les travaux);
- Mesures pour transport actif (voies et pistes cyclables, trottoirs, aménagements);



# La solution alternative

## Mesures de transports collectifs :

- Tramway ou tram-train reliant Lachine au centre-ville de Montréal;
- Augmentation du service sur les lignes de train de banlieue (Rigaud, Delson-Candiac, Blainville-Saint Jérôme);
- Les services express par autobus (Vaudreuil);
- Mise en place d'un SLR sur le pont Champlain



# La solution alternative

## Mesures de transports collectifs :

- Électrification des réseaux de transport en commun
- Nécessité d'augmenter significativement le financement des sociétés de transport pour une bonification substantielle de leur service.





# La solution alternative

## Mesures de réduction de la circulation automobile :

- Conversion de voies de circulations existantes en voies réservées pour les transports collectifs;
- Requalification de l'autoroute 20 à l'ouest de l'échangeur en boulevard urbain (ou trame urbaine);



# La solution alternative

## Mesures de réduction de la circulation automobile :

- Développement du réseau de stationnements incitatifs aux abords des points importants de transport collectif
- Augmentation des prix et réduction du stationnement au centre-ville de Montréal;
- Mise en place d'un réseau de péages autour de Montréal et de mesures contraignantes pour les automobiles



# La solution alternative

## Mesures de réduction de la circulation automobile :

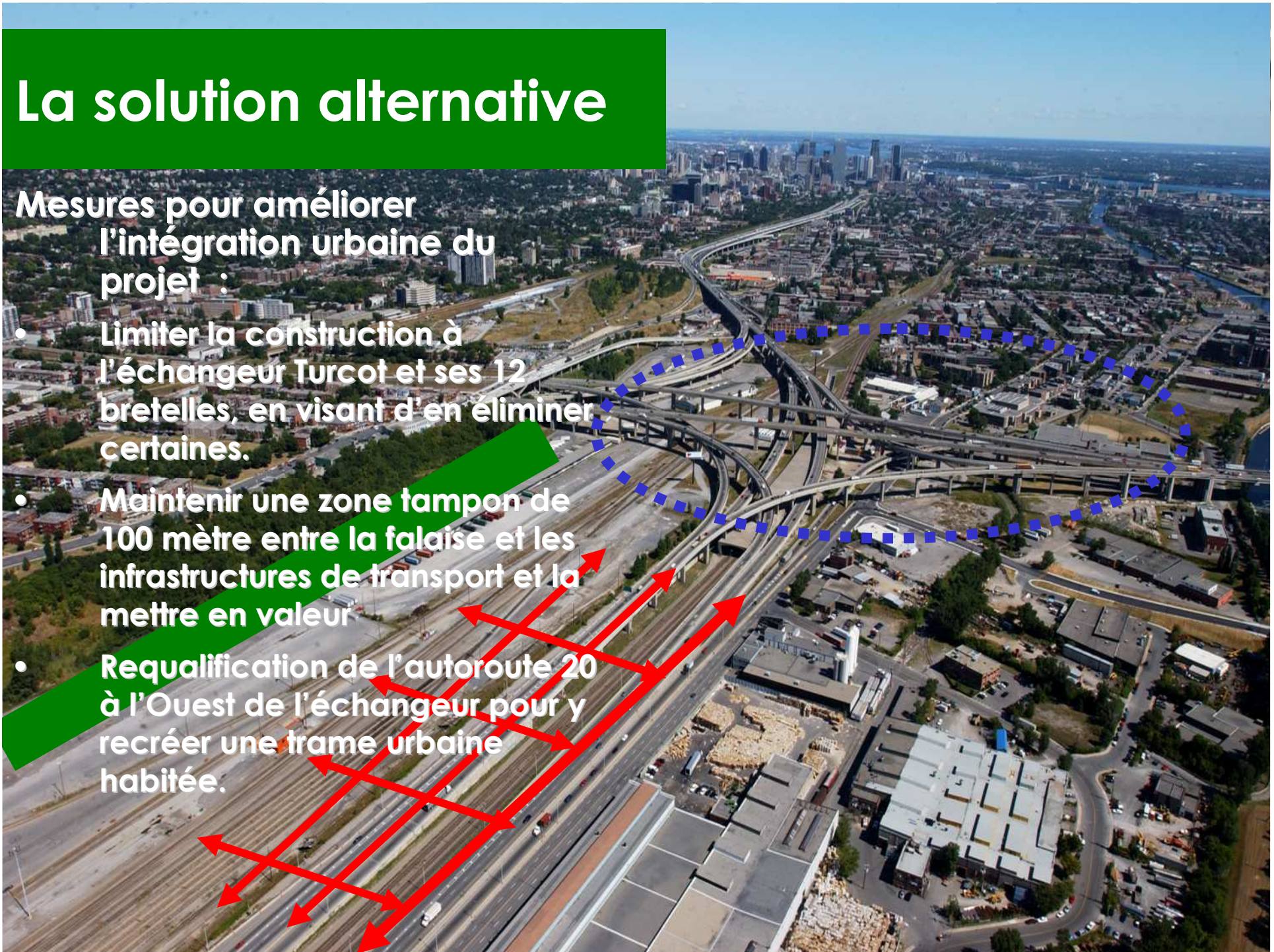
- La finalisation de l'A 30 enlèverait un certain nombre de camions et d'autos qui traversent Turcot.
- La stimulation des transports actifs et l'implantation de stations de Communauto
- Taxes à l'achat de véhicule et obliger les entreprises à déployer des efforts pour encourager l'utilisation des transports alternatifs



# La solution alternative

Mesures pour améliorer l'intégration urbaine du projet :

- Limiter la construction à l'échangeur Turcot et ses 12 bretelles, en visant d'en éliminer certaines.
- Maintenir une zone tampon de 100 mètre entre la falaise et les infrastructures de transport et la mettre en valeur
- Requalification de l'autoroute 20 à l'Ouest de l'échangeur pour y recréer une trame urbaine habitée.



# La solution alternative

Mesures pour améliorer l'intégration urbaine du projet :

- Éviter les talus dans l'axe nord-sud en construisant en hauteur (ou en tunnel) et en dégagant pour le développement les parties au sol.
- Revoir le design de l'A720 pour sauvegarder 166 logements (nouvelles chaussées et construction en talus générant environ 30 mètres additionnels d'emprise) et remettre en question la nouvelle bretelle en S qui tasse l'A-720 vers le sud.



# La solution alternative

Mesures pour améliorer  
l'intégration urbaine du  
projet :

- Réaménager le Lac à la Louvre
- Désenclaver le quartier
- Améliorer l'esthétique du quartier et des infrastructures



# Cela se fait ailleurs pourquoi pas ici

- **Projet Embarcadero à San Francisco**



# Cela se fait ailleurs pourquoi pas ici

- **Projet Alaskan Way à Seattle**

Early concept of new Alaskan Way and the connection to Elliott Avenue





# Cela se fait ailleurs pourquoi pas ici

- **Projet Bonaventure**



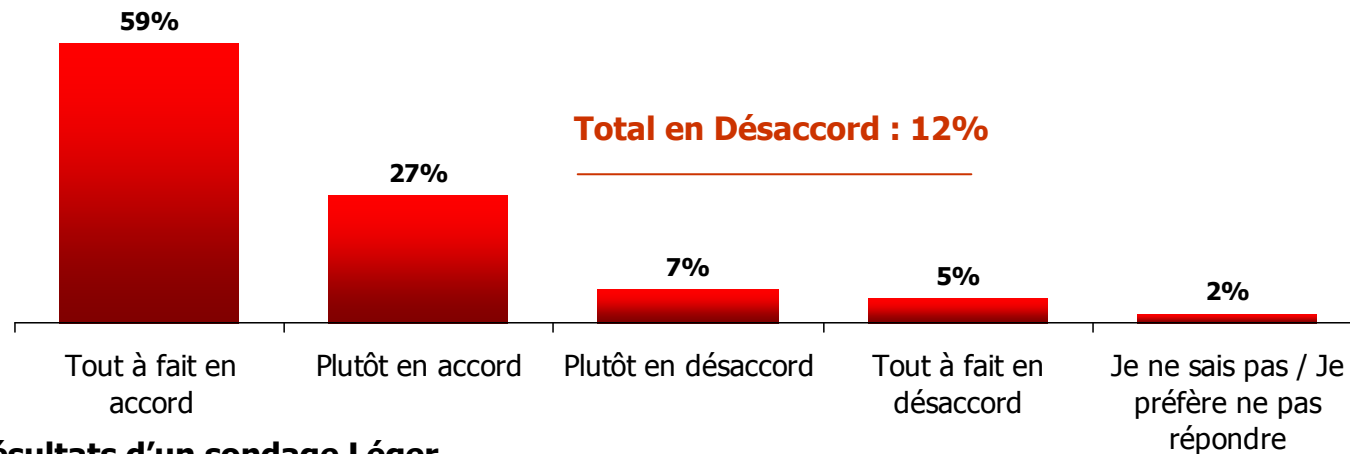
# Sondage auprès des Montréalais

## 86% des Montréalais sont en faveur de l'adoption de mesures permettant une réduction du nombre de véhicules circulant sur l'île de Montréal

Q3. À Montréal, seriez-vous d'accord pour que la ville de Montréal adopte des mesures ayant pour effet de réduire le nombre de véhicules qui circulent sur les routes (prolongement du métro, du tramway, du train de banlieue et la transformation de voies réservées pour autobus) ?

Base : n= 576

**Total en Accord : 86%**



Résultats d'un sondage Léger Marketing réalisé du 27 juillet au 12 août 2009 auprès de 576 Montréalais



# Ce qu'ils en pensent

- **Gérald Tremblay**  
« Il s'agit d'un moment historique pour avoir une vision d'intégration du transport collectif avec le transport des marchandises et le transport automobile. On veut de la convivialité, des projets de revitalisation urbaine intégrés pour réduire le nombre de voitures à Montréal »
- **Louise Harel**  
« 8 voies sur l'échangeur Turcot et sur la Notre-Dame, ça n'a pas de bon sens. On veut réduire la circulation automobile à Montréal »
- **Richard Bergeron**  
« Si Québec ne veut pas modifier le projet, on va être obligé d'attendre tant que le projet ne répond pas aux attentes des Montréalais »



[www.cremtl.qc.ca](http://www.cremtl.qc.ca)